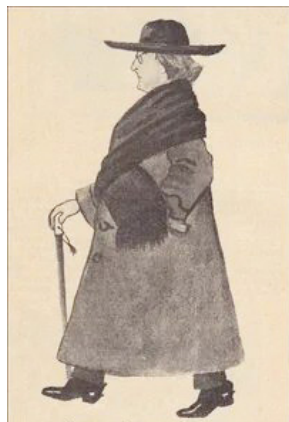


РОССИЙСКИЙ ГОСУДАРСТВЕННЫЙ ИНСТИТУТ
СЦЕНИЧЕСКИХ ИСКУССТВ
РОССИЙСКИЙ ИНСТИТУТ ИСТОРИИ ИСКУССТВ
САНКТ-ПЕТЕРБУРГСКОЕ ОТДЕЛЕНИЕ СТД РФ

К 150-летию со дня рождения Г. Э. Крэга (1872–1966)

Научно-практическая конференция

Гордон Крэг **и мировая художественная культура** **первой половины XX века**



8 февраля 2022 г.

ПРОГРАММА

Утреннее заседание 12.00–14.30

Коваленко Г. В., канд. искусствоведения, профессор РГИСИ
Новое о Крэге: Ольга Книппер и Гордон Крэг

Бартошевич А. В., доктор искусствоведения, профессор,
зав. кафедрой зарубежного театра ГИТИС
Крэг в Москве. 1935

Горфункель Е. И., канд. искусствоведения, профессор
РГИСИ
Крэг о призраках в трагедиях Шекспира
и они же (призраки) в современном театре

Юрьев А. А., канд. искусствоведения, профессор РГИСИ
«Претенденты на престол» Хенрика Ибсена
в сценическом прочтении Эдварда Гордона Крэга

Самсонова П. В., канд. искусствоведения
(Театр «Коноситаями». г. Киото)
Современные исследования творчества Э. Г. Крэга
в Японии: на примере статей Ямагути Ёко

Хек А., театровед, студентка РГИСИ
Первая постановка Крэга «Любовью не шутят» Мюссе

Коновалова Д., театровед, аспирантка РГИСИ
«Дидона и Эней» Крэга:
опера как драматический спектакль

Кузовчикова Т. И., канд. искусствоведения
«Театр для дураков» Гордона Крэга

Захаров Н. В., доктор философии, канд. филол. наук,
директор Шекспировского центра Института
фундаментальных и прикладных исследований Московского
гуманитарного университета,
сопредседатель Шекспировской комиссии РАН
Бунинский перевод «Гамлета» и Г. Крэг

Дневное заседание 15.00–17.30

Алташина М. Р., канд. филологических наук, старший
преподаватель РГИСИ
Дени Дидро и Гордон Крэг:
искусство театрального диалога

Сологуб А. П., театровед, аспирантка РГИСИ
«Крэговский поворот» в испанской мысли о театре
первой трети XX века

Попова А., театровед, аспирантка РГИСИ
Архитектоника сценического пространства
в спектаклях Леона Шиллера
в варшавском Театре им. В. Богуславского

Степанова П. М., канд. искусствоведения, профессор
СПбГИКиТ, доцент РГИСИ
Пре-экспрессивность сверхмарионетки:
творчество Э.-Г. Крэга
и современная театральная антропология

Мартьянова У., театровед, аспирантка РГИСИ
Четыре «Гамлета»: Г. Крэг (1911),
К. Варликовский (2001), Я. Клята (2004 и 2013)

Клейман Ю. А., канд. искусствоведения, доцент РГИСИ
Трансформация идей Гордона Крэга
в работах Хайнера Гёббельса и Джан-Марии Тозатти

Шабалина Н. С., канд. искусствоведения, преподаватель
Академии Русского балета им. А. Я. Вагановой, член
Шекспировской комиссии РАН
«Гамлет» в английском балете середины – второй
половины XX века

Максимов В. И., доктор искусствоведения, профессор,
зав. кафедрой зарубежного искусства РГИСИ
Сто пятьдесят лет со дня рождения Поля Фора